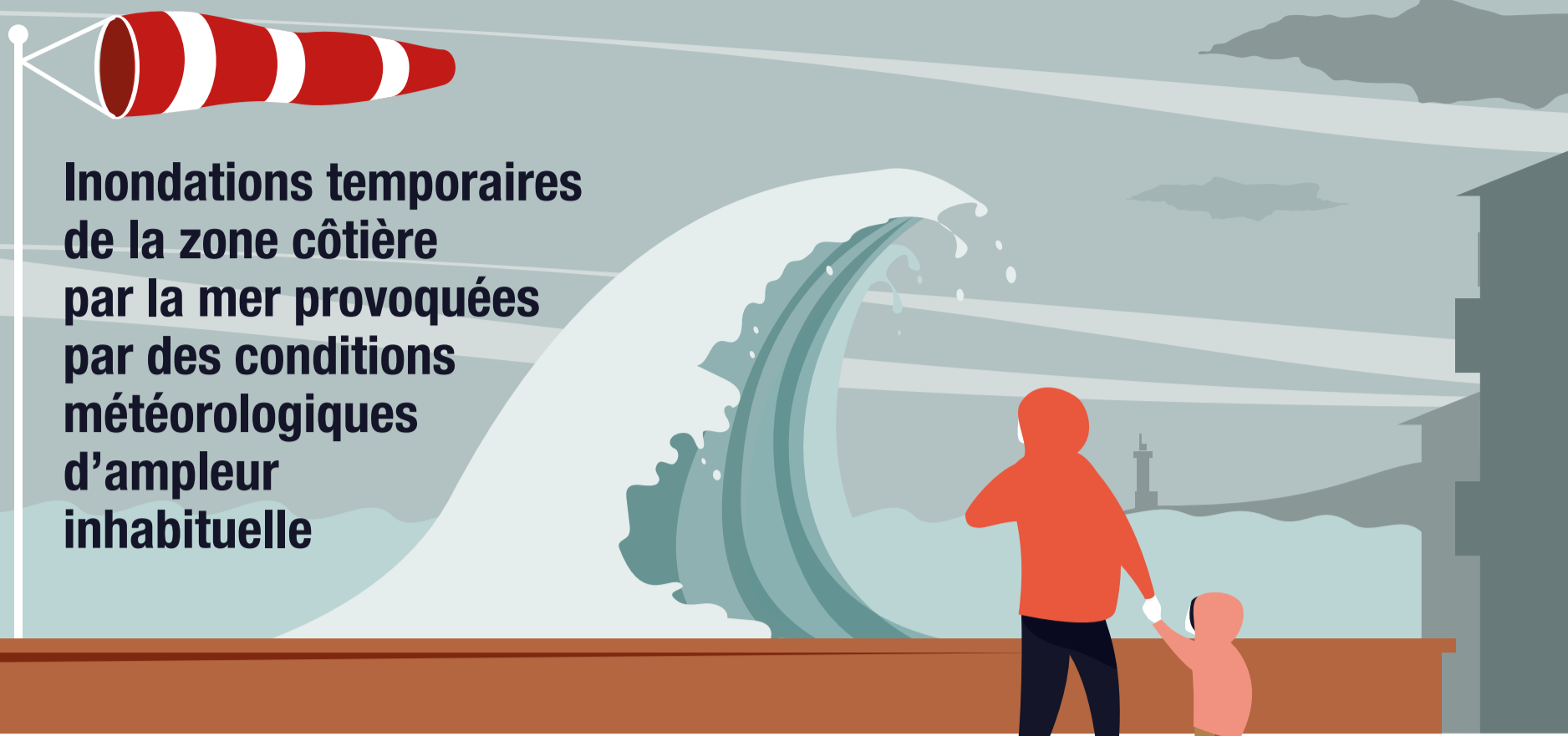


# Submersion marine : quels sont les bons réflexes ?



**Inondations temporaires de la zone côtière par la mer provoquées par des conditions météorologiques d'ampleur inhabituelle**



**Tenez-vous informé** de l'évolution des risques : radio (poste à piles), web...



**Suivez les consignes de sécurité** diffusées par les autorités

## Avant



**Protégez vos biens susceptibles d'être submergés** et emportés (notamment votre véhicule...) et vos papiers importants

**Préparez un « kit de secours »** pour les cas de confinement



**Eau potable**



**Vivres**



**Radio à piles**



**Vêtements chauds**



**Médicaments personnels**



**Lampe de poche**

## Pendant



**Ne vous approchez pas du bord de mer** et restez éloigné des zones submergées



**Fermez les portes et les aérations** (mais maintenez ouvertes les issues à commande électrique)



**Coupez les alimentations en électricité et en gaz**



**Montez dans les étages** pour attendre les secours en emportant votre «kit de secours»



Si vous êtes évacué, **fermez si possible le bâtiment**, emportez vos papiers et **ne revenez pas sur vos pas**



**Evitez de téléphoner** pour libérer les lignes pour les secours

## Après



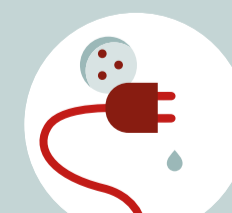
**Respectez les restrictions d'accès** aux zones impactées



**Faites l'inventaire des dégâts**, photographiez les dommages et déclarez vos sinistres au plus tôt



**Aérez votre domicile, désinfectez-le** à l'eau de javel et chauffez dès que possible



**Attendez que l'installation électrique soit bien sèche** avant de rétablir le courant