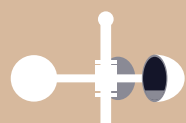


Vents violents : comment limiter les risques ?



Vitesse

89 km/h

Durée variable

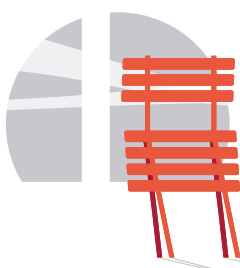
Les principaux dangers

Risques d'électrocution

Risques de blessures par des objets

Risques d'accidents ou de chutes

Les bons gestes



Mettez à l'abri les objets pouvant être emportés par le vent



Gagnez si possible un abri en dur : éviter les voitures ou les caravanes



Fermez les portes et les volets



Évitez de monter sur votre toit ou de tailler des arbres



Tenez-vous informé de la situation par la radio, le site vigilance.meteo.france.com ou le fil twitter @VigiMeteoFrance

Si vous êtes obligé de vous déplacer en voiture



Les déplacements doivent être évités au maximum

(y compris pour aller chercher vos enfants à l'école : ils seront pris en charge sur place !)



Évitez de traverser une zone immergée (à pied ou en voiture)

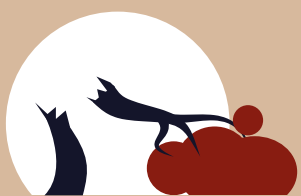


Soyez attentif à la signalisation temporaire (déviation...)



Signalez votre départ et votre destination à vos proches

Une fois la tempête passée



Prenez garde aux chutes de tuiles ou d'arbres qui ont pu être fragilisés par les vents



Eloignez-vous des éventuels fils électriques tombés à terre

Informations non contractuelles données à titre purement indicatif dans un but pédagogique et préventif. GENERALI ne saurait être tenue responsable d'un préjudice d'aucune nature lié aux informations fournies.

Sources : <http://www.meteofrance.fr/prevoir-le-temps/phenomenes-meteo/les-vents-violents>
http://l'expansion.lexpress.fr/actualite-economique/10-ans-de-catastrophe-naturelles-en-France_1361140.html
<http://www.lefigaro.fr/actualite-France/2014/05/17/01016-20140517ARTFIG00002-tempestes-plus-de200millions-d-euros-de-degats.php>
<http://www.montpellier.fr/4066-risque-naturel-vents-violents.html>
<http://www.pyrenees-atlantiques.gouv.fr/Politiques-publiques/Securite/Gestion-de-drise/Consignes-de-securite/Tempete>